













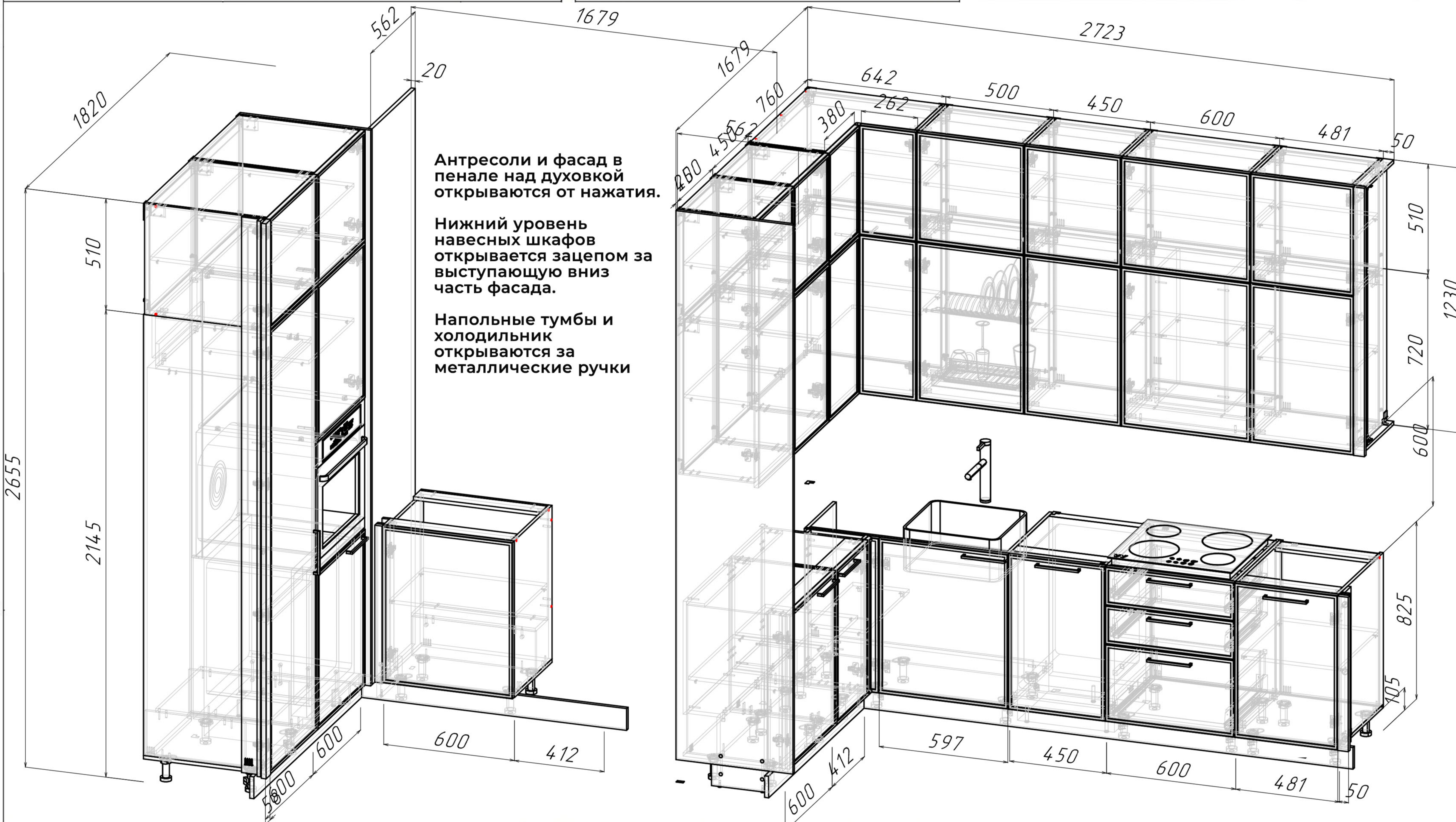
Подпись

клиента

дата подписи

ЗАМЕР №

Приложение №4 к договору



СРОК изготовления составляет

30 рабочих дней

С размерами и сроком изготовления полностью согласен.

Подпись покупателя _____

WeSpec - зарегистрированная торговая марка.

Контактные данные размещены на официальном сайте компании

WeSpec.ru

Выбранный товар соответствует моим требованиям по дизайну, техническим условиям, цвету и размерам. С оформлением дизайн-проекта согласен. Я предупрежден, что техника, мойка, смеситель, аксессуары, изображенные на проекте, обозначены схематично и не входят в комплект приобретаемой мебели. Края технических выпилов закруглены не будут. Расположение ручек указано схематично, ручки устанавливаются по месту после согласования с покупателем. Ремонтные работы в помещении, где будет установлен товар, должны быть произведены в строгом соответствии с данным дизайн-проектом. В месте установки мебели, должны быть выдержаны указанные в дизайн проекте размеры.

ПРЕДВАРИТЕЛЬНАЯ СМЕТА.
 Упрощенная, с разбивкой на составляющие группы

ГРУППА	Краткая описание материала	Стоимость	Стоимость с учетом скидки
Корпуса мебельные	Толщина ----- 16мм Материал ----- ЛДСП Egger Торцы ----- кромка ПВХ толщиной 1мм по всем контурам деталей (необработанные торцы отсутствуют) Задние стенки - ХДФ 3.2мм (Возможные декоры - "Белый" / "Серый" / "Черный" / "Бежевый")	321 139 Р	230 869 Р
Фасады мебельные	Основа ----- МДФ повышенной плотности Фрезеровка ----- Фрезеровка "Алекс" Лицевое покрытие ----- Матовая эмаль Обработка торцов ----- Матовая эмаль Обратное (заднее) покрытие - Белый ламинат (Возможна покраска обратной стороны за дополнительную оплату) Накладные Фальш-панели и детали создающие конструкцию корпуса имеют двухстороннее покрытие по умолчанию.	373 510 Р	268 520 Р
Стекла и зеркала и прочие материалы		0 Р	0 Р
ФУРНИТУРА Механизмы Подсветка Крепеж Опоры Ручки и т.д.	Петли - BLUM. Ответные планки всегда с Expano. Демпфер применяется всегда, когда это возможно. Если используется технология открывания фасадов от нажатия, то применяются петли без демпфера и без пружин. Все петли всегда комплектуются декоративными заглушками. Выдвижные системы - Hettich Innotech Atira. Направляющие - телескопические полного выдвижения с высокой весовой нагрузкой. Боковины ящика - металлические. Дно ящика - ЛДСП 16мм. Тип открывания - ручное вытягивание за ручку. Тип закрывания - ручное толкание с демпфером для плавного бесшумного закрывания. Подсветка - Алюминиевый угловой профиль с матовым рассеивателем света. Температура свечения - Нейтральный белый - около 4000К Включение - кнопочное	156 588 Р	112 573 Р
Столешницы + Плинтуса		0 Р	0 Р
Интегрированные мойки		0 Р	0 Р
Стеновые панели		0 Р	0 Р
СТОИМОСТЬ МЕБЕЛИ БЕЗ УЧЕТА СКИДКИ		851 237 Р	
СУММА СКИДКИ			239 275 Р
СТОИМОСТЬ МЕБЕЛИ С УЧЕТОМ СКИДКИ			611 962 Р
СТОИМОСТЬ ДОСТАВКИ БЕЗ РУЧНОГО СПУСКА/ПОДЪЕМА НА ЭТАЖИ			2 500 Р
СБОРКА И УСТАНОВКА МЕБЕЛИ			27 538 Р
ИТОГОВАЯ ЦЕНА С ДОСТАВКОЙ И УСТАНОВКОЙ			642 000 Р

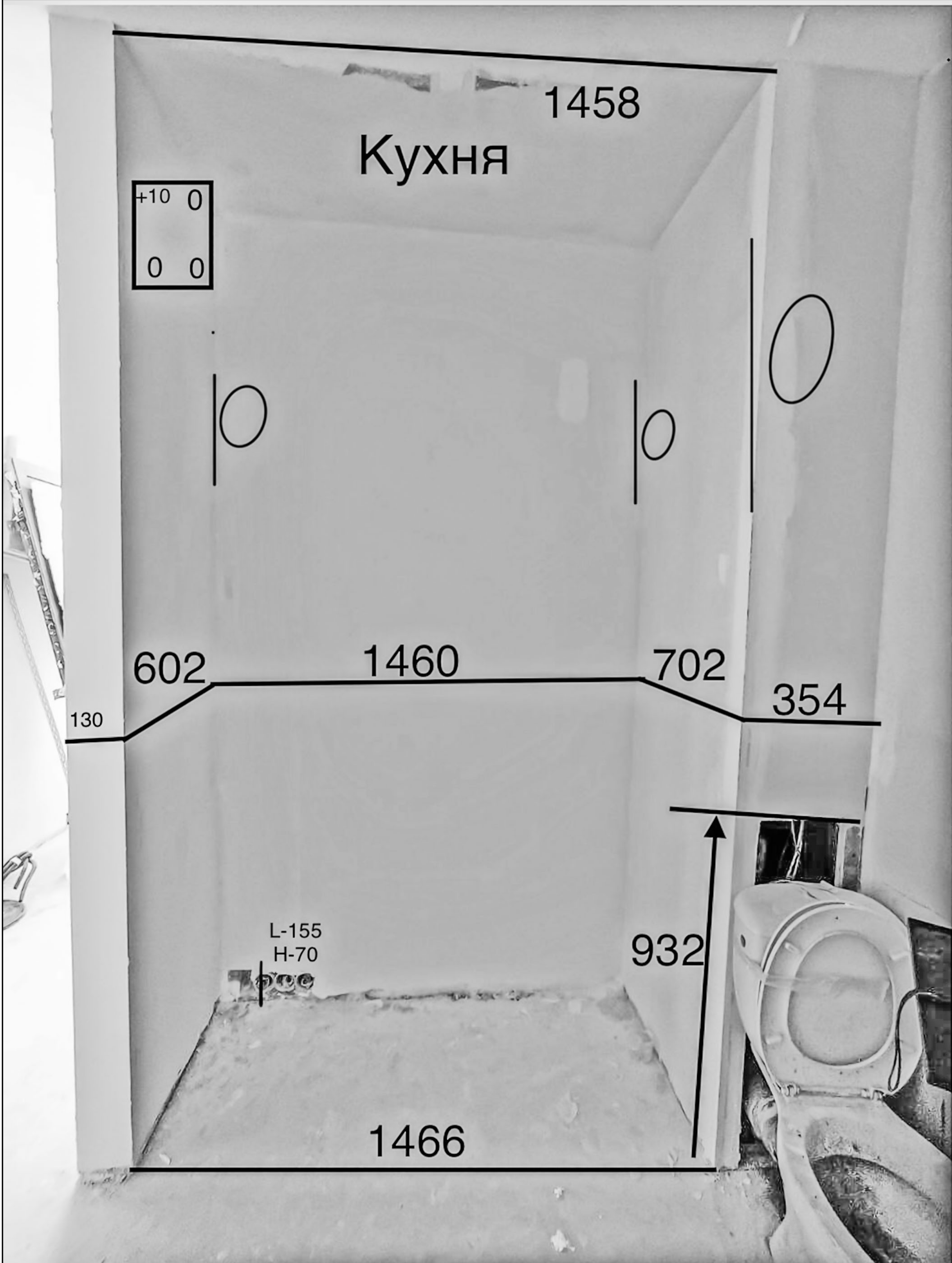
РАССРОЧКА

Доступна покупка товаров в рассрочку. Максимальный срок выплаты - 36 месяцев.

Максимальная сумма - 500 000 рублей, что не ограничивает сумму покупки. Возможна комбинированная оплата.

Заявка отправляется одновременно в 6 банков-партнеров.

ВНИМАНИЕ! При покупке товаров в рассрочку, применение скидки ограничено и обсуждается индивидуально, в зависимости от срока и величины первоначального взноса.



+10	0
0	0

1458
Кухня

602

1460

702

354

130

L-155
H-70

932

1466

Подтверждаю свое присутствие на замере. Гарантирую правильность названных мной размеров, которые подлежат изменению при проведении предстоящих ремонтных работ.

подпись
клиента

Подтверждаю свое присутствие на замере. Гарантирую правильность названных мной размеров, которые подлежат изменению при проведении предстоящих ремонтных работ.

Кухня

1684

89.1

0

R-420
H-300



Подтверждаю свое присутствие на замере. Гарантирую правильность названных мной размеров, которые подлежат изменению при проведении предстоящих ремонтных работ.

подпись
клиента

Подтверждаю свое присутствие на замере. Гарантирую правильность названных мной размеров, которые подлежат изменению при проведении предстоящих ремонтных работ.

Кухня

89.8

2724

L-833
H-1236

L-605-1236
H-735

90

Трубы
H-240
От стены 90
В углу 120x120

Подтверждаю свое присутствие на замере. Гарантирую правильность названных мной размеров, которые подлежат изменению при проведении предстоящих ремонтных работ.

Подпись
клиента

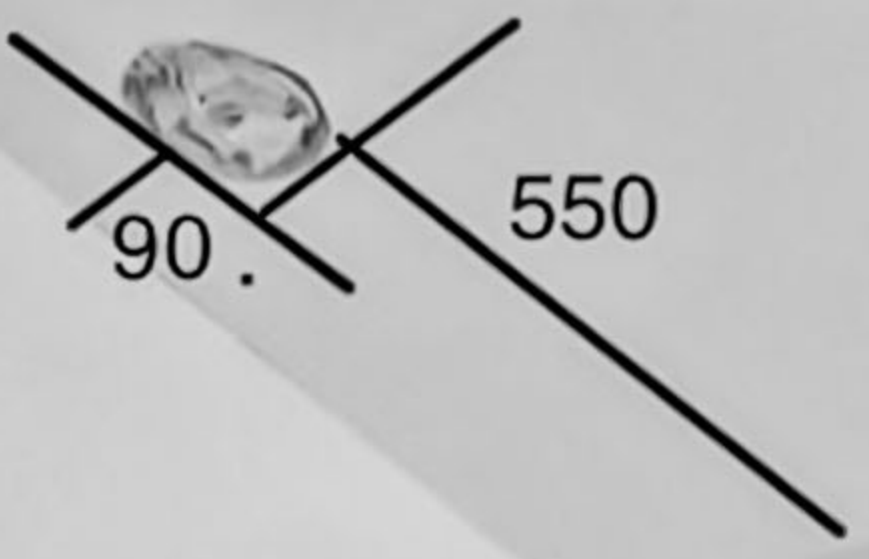
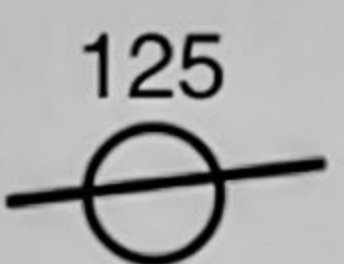
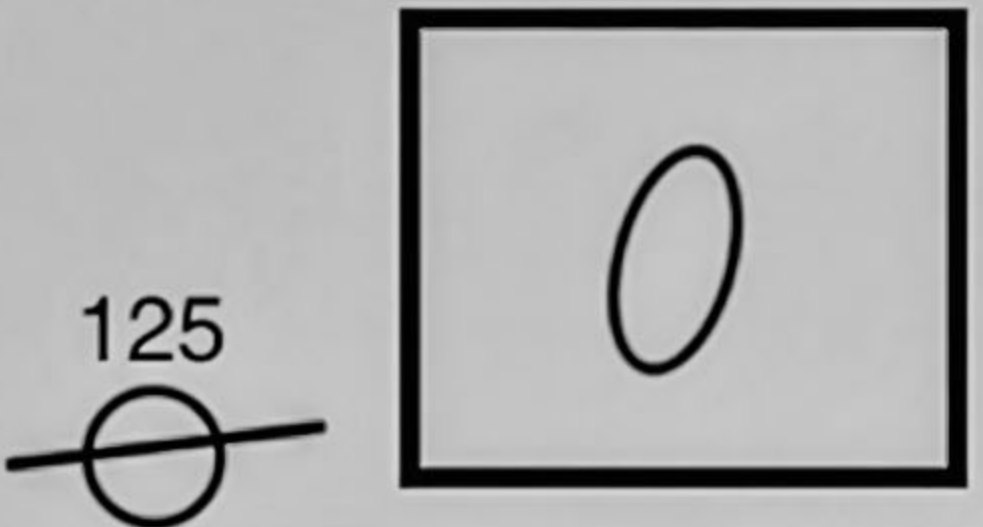
Подтверждаю свое присутствие на замере. Гарантирую правильность названных мной размеров, которые подлежат изменению при проведении предстоящих ремонтных работ.

Кухня

H-2680

1337

R-874
H-2450



R-275
H-1728

R-310
H-1230

L-979
H-1540

L-962

R-883
H-70



Потолок+4
Пол+25
Плинтус?

Подтверждаю свое присутствие на замере. Гарантирую правильность названных мной размеров, которые подлежат изменению при проведении предстоящих ремонтных работ.

подпись
клиента

Подтверждаю свое присутствие на замере. Гарантирую правильность названных мной размеров, которые подлежат изменению при проведении предстоящих ремонтных работ.